

Návod – Jak vytapetovat stěny a strop – HORNBACH.cz

Krok po kroku

Zde je místo pro vaše poznámky

Příprava stěn

1. krok

Staré tapety musí být nejprve ze stěn beze zbytku odstraněny. Při tom vám prokážou dobrou službu. Pokud si chcete při příštím tapetování ušetřit práci, můžete před novým tapetováním nanést na stěny podklad pro výměnu tapet. Ten se pak postará o to, aby budoucí tapety mohly být bez problémů strženy.



2. krok

Eventuální rezavé či vodní skvrny musíte před tapetováním zakrýt izolačním základním nátěrem, aby později neprosákly do nových tapet.



3. krok

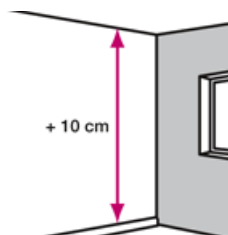
Objevili jste praskliny a díry? Jednoduše je zakryjte nátěrovým tmelem.



Tapetování stěn

4. krok

Tapetové pruhy si nastříhejte s přesahem 10 cm. U tapet bez vzorků můžete nastříhat všechny pruhy ve stejné délce. U tapet se vzorem se však stříh každého druhého pruhu posouvá o polovinu spoje dále.



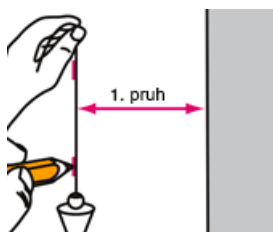
5. krok

Nenatírejte lepidlem příliš mnoho tapet najednou a počítejte s tím, že změkčování tapety trvá cca 10 minut. Každý pruh natřený lepidlem pak skládejte tak, aby lepené strany ležely na sobě. Pak jej můžete ještě dál složit.



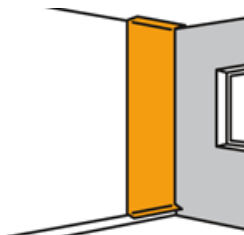
6. krok

Aby byly všechny pruhy tapet opravdu vislé, měl by se první pruh srovnat pomocí olovnice. Práci začněte v rohu místnosti na straně s oknem. S tapetováním začínějte vždy na světlé straně.



7. krok

Teď to bude napínavé! Nalepte první pruh tapety s malým odstupem od stropu. Tak můžete vyrovnat případné nerovnosti.

**8. krok**

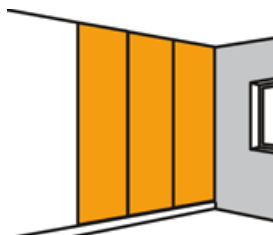
Tapetu přitlačte na stěnu rovnoměrně od středu do stran. Při práci používejte nejlépe , konkrétně tapetovací kartáč.

**9. krok**

Nyní si musíte přesně označit přesahy tapet. Abyste mohli tyto přesahy lépe odstříhnout, odtáhněte pruh opět trochu od stěny. Proto je důležité, abyste tapety zkrátili ještě před zaschnutím . Po odstřížení pak musíte tapetu zarovnat se stropem.

**10. krok**

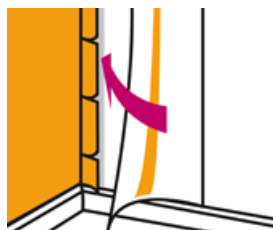
Stejně tak přidávejte další pruhy a rovnejte je podle svislých hran předchozího pruhu.

**11. krok**

Spoje mezi jednotlivými pruhy můžete přitlačit hladkým válečkem, přebytečné lepidlo setřete čistou utěrkou. Mějte na paměti, že tapety nesmí rychle schnout, protože by se mohly uvolnit spoje. Proto byste měli dát pozor, aby místnost nebyla přetopená a nebyl v ní průvan.

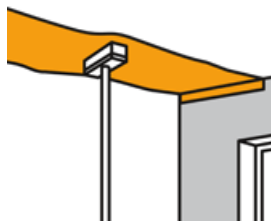
**Tapetování rohů****12. krok**

Tapetové pruhy do rohů místnosti zastříhnete tak, aby přesahovaly na další stěnu jen cca 2 cm. Tento přesah pak na několika místech nastříhnete (viz obrázek). Zbytek pruhu, resp. další pruh tapety nalepte na tento přesah.

**Tapetování stropu**

13. krok

U tzv. páte stěny budete potřebovat pomoc druhé osoby. Tento pomocník by se měl postavit tak, aby mohl tapetový pruh přidržovat u stropu (např. koštětem), dokud celý pruh kompletně nepřilepíte.



14. krok

Pruhy pak můžete uhladit tapetovacím kartáčem.

