

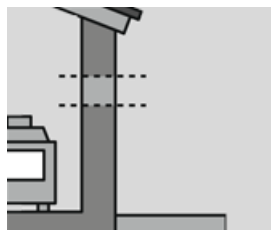
Návod – Jak namontovat nerezové komíny– HORN

Krok po kroku

Zde je místo pro vaše poznámky

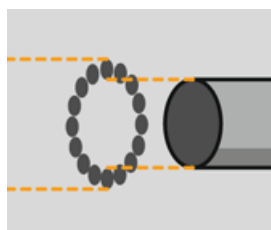
1. krok

Nejprve musíte stanovit výšku otvoru ve zdi (jádrové vrtání) a potom ji označit na domovní zdi zevnitř i zvenku. Přesná poloha se řídí výškou, resp. místem osazení trubkového kolena do topeniště. V případě pochybností vám pomůže kompetentní kominík.



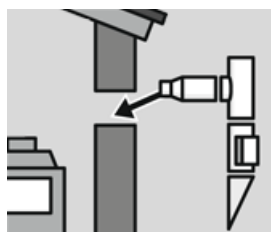
2. krok

Jádrové vrtání si můžete nechat provést od odborníka nebo se do něho pustit i sami. Pomocí vrtacího kladiva vyvrtáte v označené oblasti větší počet děr těsně vedle sebe. Vyvrtaný otvor by měl být o 3 cm větší než spojovací článek mezi kamny a přípojkou topeniště.



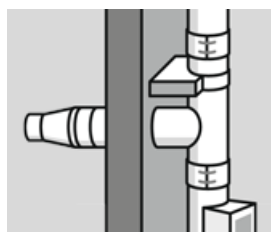
3. krok

Do přípojky topeniště nasuňte spojovací článek a provizorně do něj nasadte plánované trubkové prvky, čistící a revizní otvor a rovněž nivelační podložku s odvodem kondenzátu, abyste si mohli zakreslit oblast pro upevnění stěnové konzoly. Pak připevněte konzolu a nivelační podložku k odvodu kondenzátu.



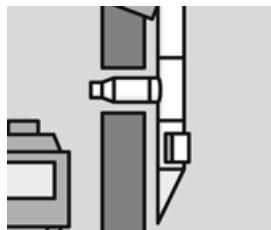
4. krok

Nivelační podložku připevněte ke konzole. Nakonec nasadte čistící a revizní otvor. Upevněte jej na nivelační podložku pomocí pásových svorek a podle výšky propojte trubkovými prvky nebo zapojte přímo do přípojky topeniště. I zde použijte na všechna spojení přiložené pásové svorky.



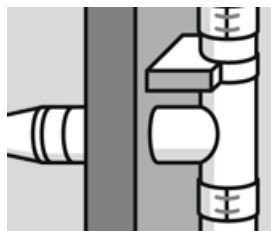
5. krok

Na přípojku topeniště namontujte jednotlivé trubkové prvky a nahoru vyústovací prvek. Vše pak upevněte pásovými svorkami. Dbejte při tom pokynů v přiloženém návodu k montáži a obsluze.



6. krok

První stěnovou objímku upevněte přímo na trubkový prvek nad přípojkou topeniště. Další stěnové objímky umístěte postupně s odstupem maximálně 4 metry. Poslední stěnová objímka smí přesahovat směrem nahoru nejvýše o 3 m.



7. krok

Nyní připojte kamna pomocí vhodné nerezové trubky do komína. Dbejte na těsnost spojení. Před uvedením zařízení do provozu musí všechna trubková spojení zkontrolovat váš kominík.

**8. krok**

Na vyplnění zbývajícího dutého prostoru mezi komínovou trubicí a zdívkou v prostupu použijte . Stěnu pak začistěte . Vnitřní otvor můžete zakrýt nástěnnou rúžicí z oceli a venkovní otvor nerezovou rúžicí.

