

Jak namontovat stropní a nástěnné panely – HORN

Krok po kroku

Zde je místo pro vaše poznámky

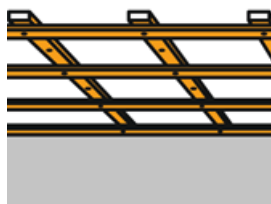
1. krok

Výroba spodní konstrukce: Pro panelové obložení stěn a stropu potřebujete spodní konstrukci ze střešních latí. Laťování se upevní stabilně na zeď či strop. U betonových stropů jsou pro upevnění vhodné provlékací hmoždinky. Za tímto účelem se strop a latě provrtají vrtákem o průměru hmoždinek.



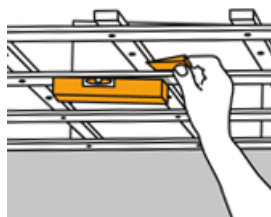
2. krok

Po provléknutí hmoždinek skrz latě můžete ihned šroubovat. Vzdálenost latí od sebe by měla činit asi 50 cm. Podle situace při montáži, lze provést i příčné laťování, např. pokud bude nutný dodatečný prázdný prostor mezi stropem či stěnou a konstrukcí, nebo pokud bude potřebná cirkulace vzduchu za obložením.



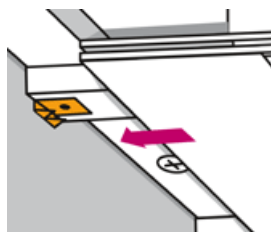
3. krok

Spodní laťování se provádí ve směru pokládání panelů a příčné laťování pak kolmo na ně. Po kontrole pomocí vodováhy a v daném případě vyrovnání, je spodní konstrukce hotová.



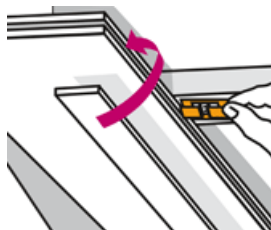
4. krok

Montáž panelů s volnými pery: Pro upevnění panelů používejte ocelové pozinkované svorky na profilovaná prkna. Panely nesmíte v žádném případě šroubovat přímo nebo je přibíjet hřebíky. Počáteční svorkou upevníte první prkno. Za tímto účelem si svorku nejprve přichyťte na spodní konstrukci hřebíkem a pak do drážky na svorce nasadíte první prkno.



5. krok

Nyní upevněte panel na protilehlé straně pomocí svorek. Nakonec nasadíte volné pero a umístíte další panel, který upevníte stejnou svorkou.



6. krok

Máte-li problémy při držení prken během upevňování, můžete použít také kleště na profilovaná prkna, které pak slouží jako třetí ruka.

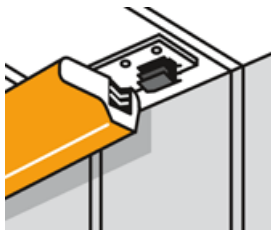


7. krok

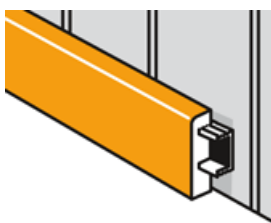
Na přibíjení hřebíků si vezměte nejlépe držák hřebíků. Jeho pomocí můžete umístit hřebíky na jakékoliv místo.

**8. krok**

Systémová zakončení: Pro úpravu celkového vzhledu a zakrytí problematických míst se používají dekorační . Jsou k dostání jako stropní...

**9. krok**

... i jako podlahové lišty.

**10. krok**

A jako rohové.

**11. krok**

Zaoblené lišty: Pomocí upevňovacích příchytok je můžete umístit např. ke stropu nebo k podlaze bez viditelného upevnění a upravíte tak celkový vzhled obložení. HORNBACH vám přeje mnoho radosti z nově obložených stropů i stěn!

