

Návod – Jak kolem záhonu postavit palisády a obrubníky – HORNBACH.cz

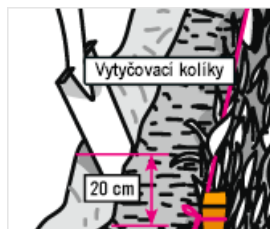
Krok po kroku

Zde je místo pro vaše poznámky

Zahradní obrubníky

1. krok

Trávníkové obruby váží při délce 1 m od 17 do 35 kg a bez pomoci je většinou nelze zabudovat. U krajnic je kvůli hmotnosti přes 40 kg pomoc nutností. Jsou vhodným materiálem na ohraničení záhonu. Můžete je zapustit tam, kde není třeba oddělit dopravní plochu. Nejdřív vykopejte 20 cm hluboký příkop.



2. krok

Nasypte do něj asi 5 cm vrstvu písku.



3. krok

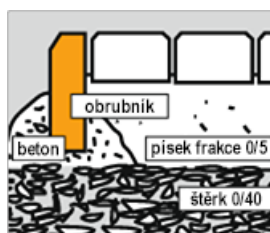
Zasadte trávníkové obruby, z boku je zafixujte a příkop vyplňte pískem. Pískovou výplň zahustěte, a pokud to bude zapotřebí, zároveň upravte polohu kamenů. Jako svrchní vrstvu můžete do příkopu použít zahradní zeminu.



Krajnice

1. krok

Krajnice jsou zapotřebí všude tam, kde je třeba oddělit dopravní plochu od užitné plochy. Kameny se zasazují do betonu v místě přiléhajícím k dopravní ploše. Dopravní plochy potřebují ztuhněné štěrkové lože, na které se krajnice staví.



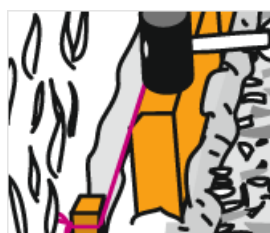
2. krok

Pomocí natažené šňůry si naplánujte, kde budou kameny (horní hrana kamenů) umístěny. Na štěrkové lože potom umístěte asi 5 cm silnou vrstvu .



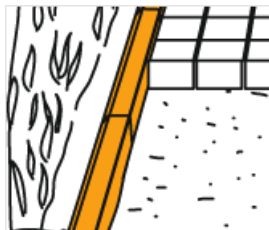
3. krok

Kameny nyní umístěte podél natažené šňůry do betonového lože a zatlučte je gumovým kladivem, přitom je vždy udržujte podél šňůry. Usazení kamenů zajistíte bočními betonovými podpěrami. Beton nechte tuhnout do té doby, dokud nebude obrubník stabilní.



4. krok

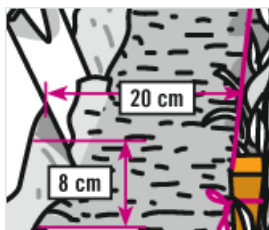
Na stranu dopravní plochy přijde na štěrkovou vrstvu asi 5 cm vrstva z písku, jemné drti či směs písku a drti (0/5). Pak můžete položit kámen. Na straně užitné plochy se vyplní .



Jak zpevnit okraje trávníku nebo záhonu

1. krok

Ukončovací trávnické kameny se hodí i jako hrana pro snadné sekání trávy. Díky výkroji na kamenech je můžete pokládat i do zakřivení. V místě pokládky kamenů vykopete 20 cm široký a 8 cm hluboký příkop.



2. krok

Příkop vyplňte cca 3 cm vrstvou písku. Nyní zasadte kameny a pomocí dlaždičského kladiva je srovnejte do stejné výšky. Okraje vyplňte zeminou a zhutněte je.



Betonové palisády

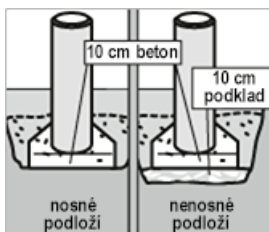
1. krok

Pro zasazení betonové palisády vykopete příkop hluboký jako 1/3 výšky plus 10 cm. V případě neúnosného podkladu se musí přidat 10–15 cm silná nosná vrstva štěrku, drti apod. (zrnitost 0/32).



2. krok

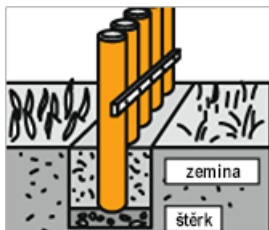
Betonové palisády jsou kónické. V závislosti na výšce palisády jsou rozdíly rozměru od hlavy k noze palisády výraznější. Palisády proto do sebe lze zasazovat pouze kolmo, nikoliv hlavu na hlavu. Na 10 cm betonové lože palisády zasadte. Po třech zasazených palisádách na obě strany umístěte betonovou podpěru se zkosením cca 45°. Nechte beton ztuhnout. Strany teď můžete vyplnit propustným materiálem (např. štěrkem nebo drtí, zrnitost 0/56). Jako horní vrstvu můžete v případě potřeby použít zahradní zeminu.



Dřevěné palisády

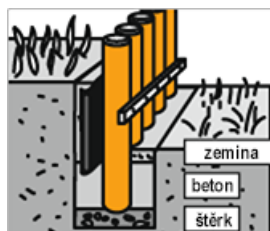
1. krok

Abyste mohli dřevěné palisády usadit, vykopete příkop hluboký jako 1/3 výšky palisády plus 20 cm. Poté umístěte 20 cm vrstvu štěrku. Ta je důležitá pro odvod nahromaděné vlhkosti. Palisádu postavte na štěrkové lože a vyrovnajte ji do výšky, do roviny i vertikálně. Pokud to bude zapotřebí, můžete ji zajistit latí, kterou přitlučete z boku. Nyní vyplňte z boku výkopovým materiálem příkop a zhutněte ho. Nakonec odstraňte přitlučenou lat.

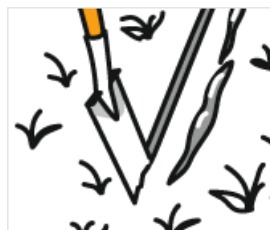


2. krok

Při vyšším zatížení, např. ve svahu, je pro stabilizaci palisády potřeba betonová výplň. Směrem ke kopci ještě za palisádou postavte dodatečnou zátarasu ze .

**Mini palisáda****1. krok**

Mini palisády existují se špičkami či bez nich. Pro rychlejší usazení se hodí palisády se špičkami. Vyznačte místo pokládky palisády, nejlépe nataženou šňůrou. Pro vycentrování palisády vyhlubte úzkou rýhu.

**2. krok**

Palisády poté zatlučte dřevěnou palicí.

**Kovový obrubník****1. krok**

Kovové obrubníky jsou flexibilní a lehkým ohnutím je lze přizpůsobit jakémukoliv záhonu. Vyznačte si místo pokládky kovového obrubníku. Podél vyznačení udělejte rýčem asi 6 cm hlubokou rýhu.

**2. krok**

Kovový obrubník poté prostě zatlačte do země.

